

MASTER

Arqueología Profesional

Titulación propia

120 horas lectivas

300 horas no lectivas



La Arqueología es una de las principales salidas profesionales del Grado Universitario de Historia. La legislación sobre Patrimonio Histórico ha desarrollado la obligatoriedad de realizar estudios arqueológicos en todo proyecto constructivo que afecte directa o indirectamente a yacimientos arqueológicos conocidos o no conocidos susceptibles de descubrirse. Es por ello, que la figura del arqueólogo, como profesional, ha cobrado importancia en las últimas décadas.

Este programa puede cursarse a distancia

El arqueólogo profesional necesita de conocimientos prácticos en el campo de la arqueología profesional que complementen sus estudios universitarios y le habiliten para ejercer la profesión. En Andalucía, para poder dirigir una actividad arqueológica por primera vez, es necesario un elevado número de horas de experiencia práctica. Este requisito administrativo influye a la hora de que un graduado universitario pueda ejercer la profesión con su propia empresa o ser contratado por una empresa.

El elevado número de horas prácticas de este Máster ayuda a los alumnos a avanzar en estos requisitos y facilitar su inserción laboral como trabajadores o emprendedores.



El Máster en Arqueología Profesional tiene una dimensión fundamentalmente profesional, destinada a dar respuesta a la demanda social de graduados universitarios, en relación con la documentación y gestión de trabajos relacionados con el patrimonio arqueológico. El Máster tiene como finalidad la formación teórico-práctica de arqueólogos en el ámbito profesional. Estos profesionales podrán así integrarse como libres profesionales (emprendedores) o como trabajadores dependientes de empresas u organismos públicos o privados.

Tradicionalmente, los graduados universitarios en Historia, con un bagaje casi en su totalidad teórico, se veían obligados a adquirir su cualificación profesional, o bien a través de prácticas y experiencias voluntarias, o bien, sobre el terreno, una vez incorporados a determinados perfiles laborales, en el mejor de los casos, con planes internos de formación propios, poco frecuentes, no obstante. En este proceso de cualificación, los másteres desempeñarán un papel decisivo en la configuración de su perfil profesional y en la consecución de un elevado grado de capacitación en un estadio previo, ya desde las aulas y desde las prácticas incluidas.

Titulación: Máster en Arqueología Profesional

Idioma: Español

Naturaleza: Título propio de EADE · Estudios Universitarios

Duración: 1500 horas. 120 horas lectivas, 300 horas no lectivas

Prácticas: 800 horas

Régimen: Presencial / videoconferencia

Asistencia: Obligatoria un 80%

Fecha de inicio: Octubre 2020

Fecha de finalización: Junio 2021

Horario: Lunes a jueves de 19:00 a 21:00 horas

Sede: EADE. Calle Miguel Sel Gómez de la Cruz, 2

Dirige: Miguel Crespo Santiago

Entrevistas: Solo si necesita información adicional

Matrícula online: www.eade.es/matriculacioncursos

Evaluación: Evaluación de módulos y Trabajo Fin de Máster



PLAN DE ESTUDIOS

MÓDULO 1. Legislación y procedimiento administrativo

MÓDULO 2. Proyectos arqueológicos y gestión del patrimonio

MÓDULO 3. Instrumentos, estrategias y ámbitos de intervención

MÓDULO 4. Técnicas arqueológicas aplicadas

MÓDULO 5. Tratamiento, diagnóstico y conservación



MÓDULO 6. Inventario y catalogación

MÓDULO 7. Modelos interpretativos

MÓDULO 8. Documentación y registro de elementos antropológicos

MÓDULO 9. Dibujo arqueológico asistido por ordenador

MÓDULO 10. Marketing de servicios profesionales de arqueología

CONTENIDO PRÁCTICO

Los alumnos se integrarán en las empresas de arqueología, instituciones colaboradoras o proyectos de investigación a los que sean destinados, realizando todas las tareas de dichos equipos y se adecuarán a sus horarios, lugar de trabajo y ritmos de trabajo, respetando siempre el horario asignado al contenido práctico.

La mayor parte de las sesiones se desarrollan a distancia con metodología presencial virtual síncrona (mediante Meet/Zoom) y se combinan con algunas sesiones presenciales en el aula que se podrán seguir vía streaming.

TOTAL MÁSTER: 1500 HORAS

PROFESORES



Miguel Crespo

Licenciado en Historia y DEA en Gestión del Patrimonio Arqueológico de la Prehistoria por la Universidad de Málaga. Especialista Universitario en Proyectos GIS por la Universitat de Girona. Empresario autónomo en el sector de la docencia y la arqueología. Entre otros proyectos arqueológicos ha trabajado en el AVE Antequera-Granada, obras civiles y ciudad de Málaga.



Ana Arancibia

Licenciada en Geografía e Historia. Profesora del Máster Patrimonio Histórico y Literario de la Antigüedad de la Universidad de Málaga. Ha trabajado como Conservadora del Patrimonio Histórico en la Delegación Provincial de Cultura de Málaga. Socia de la empresa Taller de Investigaciones Arqueológicas. Ha dirigido diferentes proyectos arqueológicos como las excavaciones arqueológicas en el Metro de Málaga.



Iván Sánchez

Licenciado en Historia y Máster en Antropología Física y Forense por la Universidad de Granada. Doctorando en Antropología Física. Interino en la Consejería de Cultura como Conservador del Patrimonio Histórico. Entre otros proyectos arqueológicos ha trabajado en yacimientos de Málaga y Granada y participa en un grupo de investigación arqueoforense. Director de la empresa SKS Arqueología y Patrimonio.



Ilaria Scalia

Licenciada y Máster en restauración por el Instituto para el Arte y la Restauración "Palazzo Spinelli" de Florencia (Italia). Colegiada por el Ministerio de Bienes y actividades culturales de Italia para la profesión de Restauradora especializada. Como docente ha impartido clase de Restauración en Universidad de Catania en Italia y en la State University de Samara en Rusia. Como profesional ha participado en diversas actividades de restauración en lugares como Cautá, Catania, Turquía, Florencia, etc..



Alfonso Palomo

Licenciado en Filosofía y Letras especialidad Historia General por la Universidad de Málaga. Especialista en Antropología física y arqueoantropología desde 1996. Vicedecano del Colegio de Doctores y Licenciados en Filosofía y Letras y en Ciencias de Málaga. Profesional arqueólogo autónomo desde 1991. En la actualidad como arqueoantropólogo, es miembro del equipo de investigación del P.G.I. "Las sociedades prehistóricas del Paleolítico Medio al Neolítico Final en la Cueva de Ardales y Sima de las Palomas de Tebas (Málaga). Estudio Geoarqueológico, Cronológico y Medioambiental". También como arqueoantropólogo participa como miembro del equipo de investigación en el P.G.I. "Ciudad Romana Suel".



Ana Arcas

Licenciada en Historia por la Universidad de Málaga. Especialista en cerámica romana. Entre otros proyectos arqueológicos ha trabajado en el Teatro Romano de Málaga, AVE de Antequera-Granada y diversos yacimientos de la provincia de Málaga. Arqueóloga de la empresa Taller de Investigaciones Arqueológicas.



Olga Lora

Licenciada en Historia por la Universidad de Málaga. Especialista arqueología medieval y antropología física. Entre otros proyectos arqueológicos ha trabajado en el Teatro Romano de Málaga, Metro de Málaga y diversos solares de la ciudad de Málaga. Arqueóloga de la empresa Taller de Investigaciones Arqueológicas.



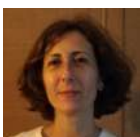
David Godoy

Licenciado en Historia por la Universidad de Málaga y Máster en Arqueología Clásica por la Universitat Rovira i Virgili. Entre otros proyectos arqueológicos ha trabajado en yacimientos de Málaga y Cádiz. Director de la empresa Murex Arqueólogos. Ha trabajado en proyectos de investigación de la Université Sorbonne Nouvelle - París 3.



Ana Espinar

Doctora en Historia del Arte por la Universidad de Sevilla. Especialista en cerámica moderna. Entre otros proyectos arqueológicos ha trabajado en el Metro de Málaga, AVE de Antequera-Granada, diversos yacimientos de Málaga y provincia. Arqueóloga de la empresa Taller de Investigaciones Arqueológicas. Vocal de Arqueología del Colegio de Doctores y Licenciados en Filosofía y Letras y en Ciencias de Málaga.



Carolina Perdiguero

Licenciada en Historia por la Universidad de Málaga. Especialista en dibujo arqueológico de campo y dibujo arqueológico asistido por ordenador. Ha trabajado en los dibujos arqueológicos de obras civiles y diversos yacimientos de Málaga. Técnica delineante de la empresa Taller de Investigaciones Arqueológicas.



Sara Díaz

Licenciada en Historia del Arte por la Universidad de Granada. Máster en Arqueología por la Universidad de Sevilla y DEA en restauración por la Universidad Pablo de Olavide. Ha trabajado como especialista en conservación y restauración de diversos yacimientos arqueológicos en Málaga. Y forma parte del equipo de investigación de la Universidad Pablo de Olavide y, en el marco del Proyecto Palazzo, participo en la campaña anual de excavaciones en Villa Adriana cerca de Roma.



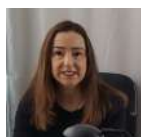
David Gestoso

Licenciado en Historia por la Universidad de Málaga. Fundador de la empresa Astarté Estudio de Arqueología. Ha trabajado en diversos proyectos de arqueología profesional en Málaga y Cádiz; entre otros: Refinería de San Roque, EDAR submarina de Nerja, Calzada Romana de Ubrique, Carteia y Medina Azahara Córdoba..



Esther Altamirano

Licenciada en Historia por la Universidad de Málaga, DEA en Arqueología por la Universidad de Granada y Máster en Antropología por la Universidad a Distancia UNED. Interina en la Consejería de Cultura como Conservador del Patrimonio Histórico. Ha trabajado en diversos proyectos arqueológicos en España, Inglaterra, Portugal e Irlanda.



Mar Bañares

Licenciada en Geografía e Historia por la Universidad de Málaga. D.E.A. en Gestión del Patrimonio Arqueológico de la Prehistoria por la Universidad de Málaga. Especialista en Prehistoria ha trabajado en diversos yacimientos malagueños como Complejo del Humo y Hoyo de la Mina.

BOLSA DE TRABAJO

EADE tiene una activa Bolsa de Trabajo y una orientación práctica de sus programas orientada al empleo.

Profesionales emprendedores, con sólidos conocimientos y habilidades, capaces de trabajar en equipo y de integrarse en el mercado laboral. Éste es el sello de quienes han estudiado en EADE.



SALIDAS PROFESIONALES

Las salidas laborales de estos estudios son muy amplias y están completamente adaptadas a la actualidad del mercado laboral, que demanda profesionales en permanente formación y con una gran capacidad de actualización:

- Profesional libre de la Arqueología.
- Trabajador en empresas de arqueología.
- Dirección de actividades arqueológicas.
- Auxiliar en arqueología.
- Dibujante en arqueología.
- Gestor del patrimonio arqueológico.
- Investigación arqueológica.
- Museos y centros de investigación de arqueología.
- Empresas de evaluación ambiental.
- Administraciones públicas.
- Cooperación al desarrollo.
- Turismo cultural.
- Instituciones y empresas de servicios culturales.
- Elaboración y asesoramiento de contenidos histórico-arqueológico por editoriales, medios de comunicación, etc.

METODOLOGÍA

Las asignaturas del plan de estudios se imparten de forma presencial y mediante una evaluación continua. Se exige una asistencia mínima al 80% de las clases.

El profesor entrega al inicio del curso el Sistema de Evaluación que aplicará en su asignatura, que recoge la metodología

que se desarrollará durante el año académico.

Las clases son muy dinámicas y se imparten en grupos reducidos. Se trata de una enseñanza personalizada con una formación práctica orientada al trabajo.

E A D E

FINANCIACIÓN

EADE ha llegado a un acuerdo con diferentes entidades para que quienes necesiten financiación bancaria puedan acogerse a ella. Las condiciones de estas ofertas de financiación se incluyen en el Sobre de Matrícula.

Para profesionales en activo, el Máster puede ser bonificable a través de los créditos que, la Fundación Estatal para la Formación en el Empleo, pone a

disposición del tejido empresarial para la formación de los empleados, que se hace efectiva mediante bonificaciones en las cotizaciones a la Seguridad Social. La gestión de los créditos de formación se realiza a través de una empresa colaboradora.



¿POR QUÉ **EADE**?

Más de **30 años** de experiencia

Grupos **reducidos**

Formación práctica
orientada al empleo

Evaluación continua

Doble calificación

Tutor personal

Alta **inserción laboral**

Profesionales en activo

Excelencia académica

Última tecnología

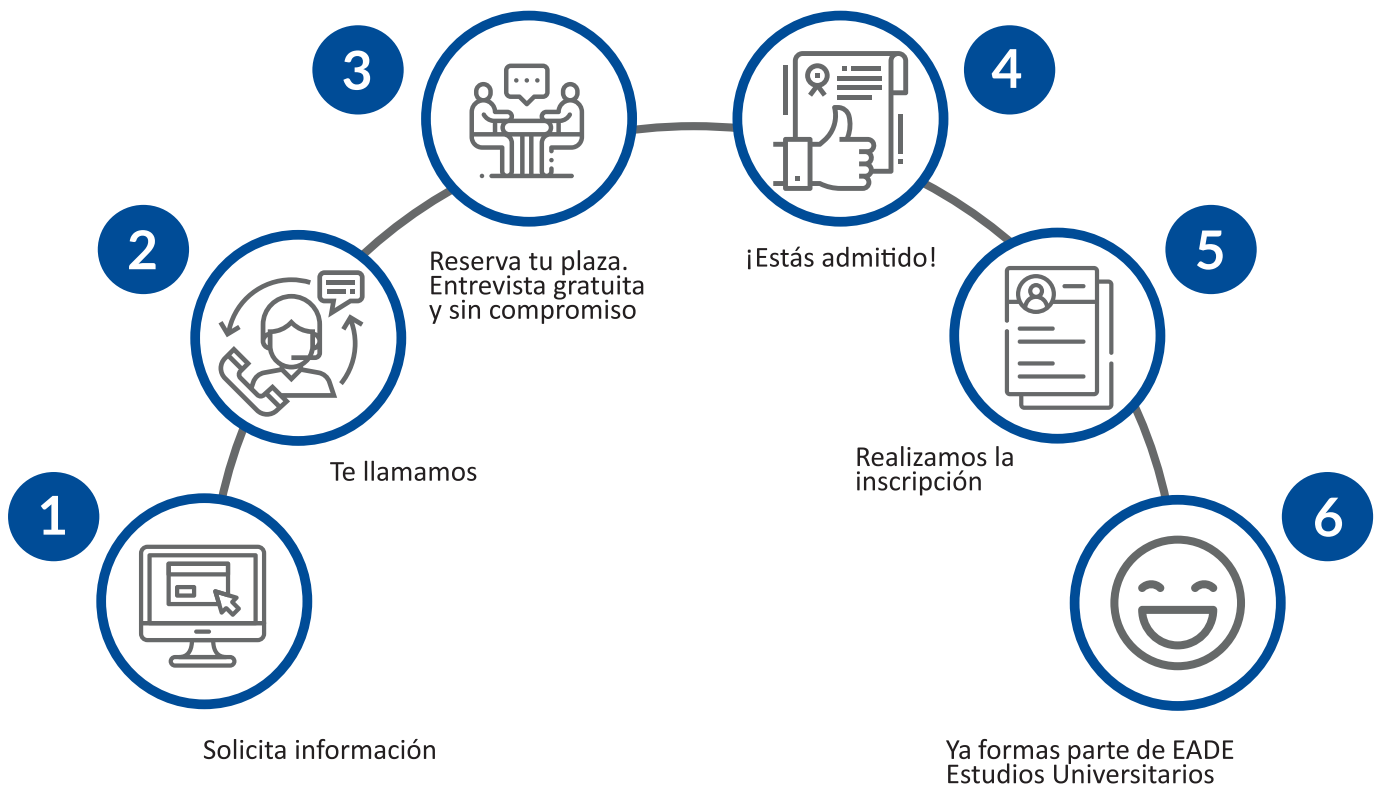
Bolsa de trabajo

Excelentes instalaciones

Prácticas en empresas

Magnífica ubicación
por autovía

ENTREVISTA DE ADMISIÓN Y MATRÍCULA



La admisión al programa va precedida de una entrevista, gratuita y sin compromiso, con la Dirección del Máster, que tiene la finalidad de informarte sobre todos los detalles, contenidos, salidas profesionales, normativa, etc. En esta entrevista se hace entrega de un sobre de matrícula con el que podrás iniciar el proceso de matriculación.

Solicita una entrevista con la Dirección del Máster a través del 952 20 71 22 o en info@eade.es

SALIDA 245 AUTOVÍA
CERRADO DE CALDERÓN

HACIENDA PAREDES

Edificio Miguel Sel
Gómez de la Cruz

P

P

Edificio Fernández Shaw

P

P

Colegio León XIII

Edificio Pintor Navarrete

EAD

colegio
LEÓN XIII
50 años

Campus

EAD

El campus de EAD está ubicado en Pedregalejo Alto, un distrito residencial de Málaga Este, a 10 minutos del centro de la ciudad, y a 200 metros de la playa. Está bien comunicado por autovía (salida 245) y mediante líneas regulares de transporte urbano, por lo que el acceso es rápido y cómodo. Además, el paseo marítimo de Pedregalejo, zona de restaurantes y bares de moda, se encuentra muy cerca del casco histórico.

Málaga destaca en los últimos años tanto por el desarrollo de su tejido empresarial como por su amplia oferta turística y cultural, con referentes tan destacados como el Centro de Arte Contemporáneo, el Centro Pompidou, el Museo Picasso Málaga o el Museo Carmen Thyssen, complementos perfectos para la formación universitaria.



EADE Estudios Universitarios
C/ Miguel Sel Gómez de la Cruz, 2
29018 Málaga
952 20 71 22
info@eade.es
eade.es